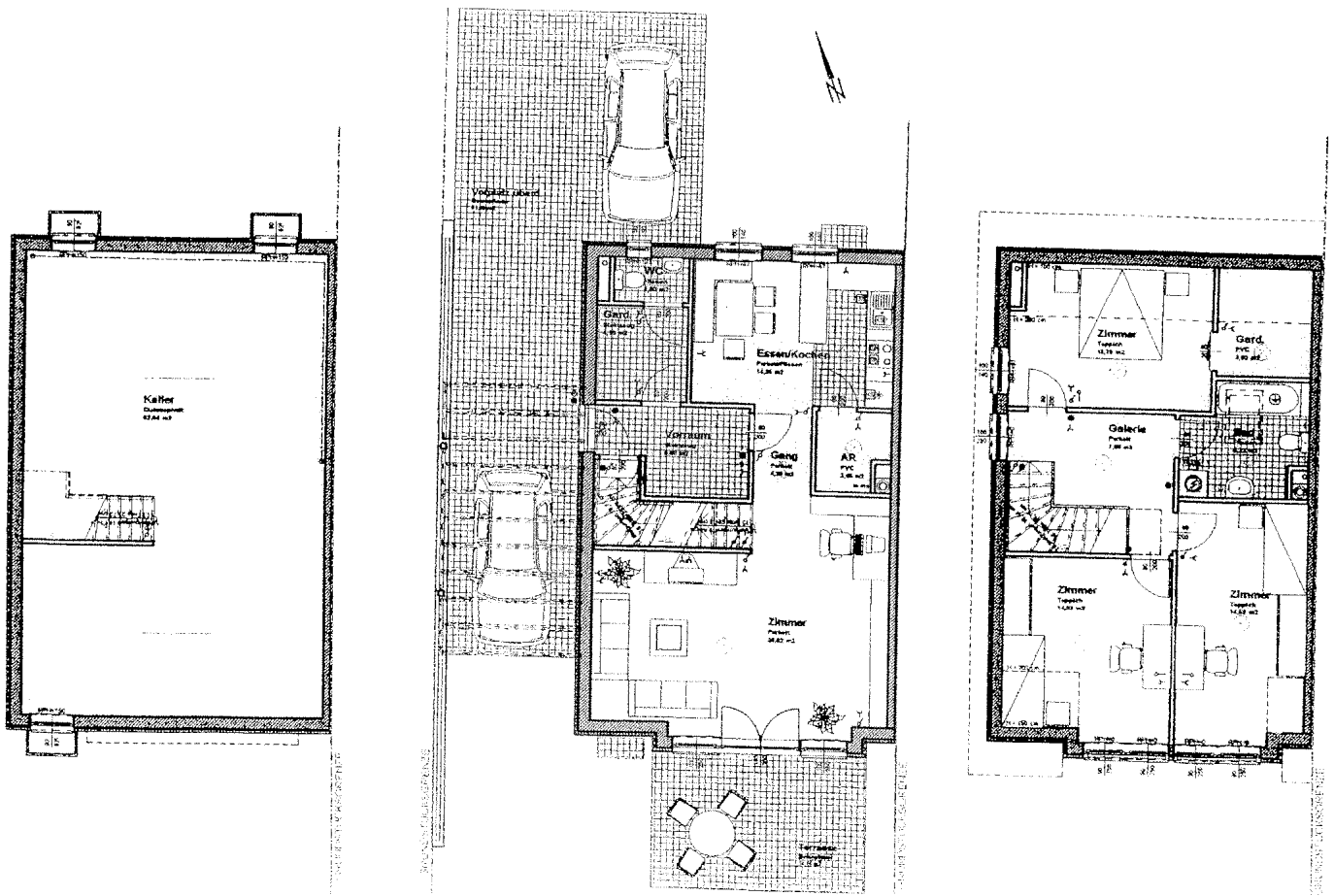


Hof am Leithaberge, Täubergarten 1/RH/1



Wohnnutzfläche 121,01 m² sowie Terrasse 14,14m² und Garten 117,70m²

Finanzierungsbeitrag ca. € 61.452,00

monatliche Kosten inkl. BK derzeit

rd. € 727,10

inkl. PKW-Abstellplatz

Fixpreis € 214.985,00

WOHNZUSCHUSS möglich!

Wohnungsaufwand "WZ Modell 2009" € 473,35

Information:

**WET - Fr. Kubele
Tel. 02236/44800/127**

Besichtigung mit dem derzeitigen Mieter:

**Hr. Dressel
Tel.: 0699/12035094**

Berechnung Wohnzuschuss Modell 2009
finden Sie unter
www.noelgv.at --> Bauen & Wohnen --> Wohnen